

Smartbase

Driving Actionable Value with SmartBase



솔루션 업체 소개

(주)이노베이스는 정보시스템의 풍부한 경험을 보유한 IT전문기업입니다

(주)이노베이스는 고객에게 최고의 솔루션을 제공하기 위하여 기술개발에 매진해 왔습니다. 또한 자체개발한 Total Solution을 보유하고 있으며, 고객사에 필요한 최적의 솔루션을 단기간에 최소의 비용으로 구축할 수 있는 역량을 보유한 IT전문기업입니다



SmartBase 보유 솔루션 (자체개발)

ERP (Enterprise Resource Planning)

조직이 최적의 성능을 위해 핵심 비즈니스 프로세스를 자동화하고 관리할 수 있는 소프트웨어 시스템입니다. 기업의 정보와 자원을 효율적으로 관리할 수 있는 최적의 ERP 시스템을 제공합니다.

MES (Manufacturing Execution System)

수기로 작성하던 작업일보 대신 BarCode Label 및 현장 단말기 혹은 설비 Interface를 통하여 생산 실적 데이터를 수집/입력 함으로써 현장 운영정보를 실시간으로 파악 하고 효율적으로 관리할 수있는 운영체제를 구축 합니다.

QMS (Quality Management Systems)

품질관리 시스템은 일관성 있는 품질결과를 위해 품질표준/도달수준 달성, 목표관리 기능을 관리할 수 있으며, 작업단위별 검사, 시험 등의 품질결과를 전/후 공정에 연계성을 부여하여 제품 이력을 추적할 수 있도록 합니다.

MMS (Mold Management Systems)

금형관리 시스템은 금형자산, 타수, 보전관리, 금형품질, 통계분석 등을 관리할 수 있도록 구축하였으며, 금형을 보다 효율적으로 관리하여 양질의 제품과 양품생산을 위한 효율적인 유지관리 절차를 체계화 하는데 그 목적이 있습니다.

초중종물 관리

초중종물관리 시스템은 주요 작업 공정의 초물,중물, 종물의 검사항목을 샘플링 측정하여 검사 결과 데이터를 검토, 확인, 저장 및 분석함으로써 Data의 신뢰성을 확보하고 불량분석을 통한 품질시스템을 유지하는 자주 검사 관리 시스템입니다

Fool Proof

공정조건 데이터를 실시간 모니터링함과 동시에 발생하는 데이터를 자동 저장(Server) 합니다. NG 발생 시 작업자/관리자에게 Alarm 을 보내어 즉시 조치토록 합니다. 불량이 유출 되는 것을 근본적으로 차단 합니다.

그룹웨어

그룹웨어란 전자결재, 사내 게시판, 일정관리 등 기업 구성원의 업무 공유와 의사 결정에 도움이 되는 기능으로 이루어져 있는 시스템입니다.

PMS

프로젝트 관리 시스템은 프로젝트를 등록, 수정 및 조회 할 수 있는 시스템으로 체계적인 프로젝트관리 및 효율적인 프로젝트 관리 기능을 통한 프로젝트 효율성의 극대화를 목적으로 하는 시스템 입니다.

Smartbase

통합 생산관리 시스템 선택이 아니고 필수입니다.

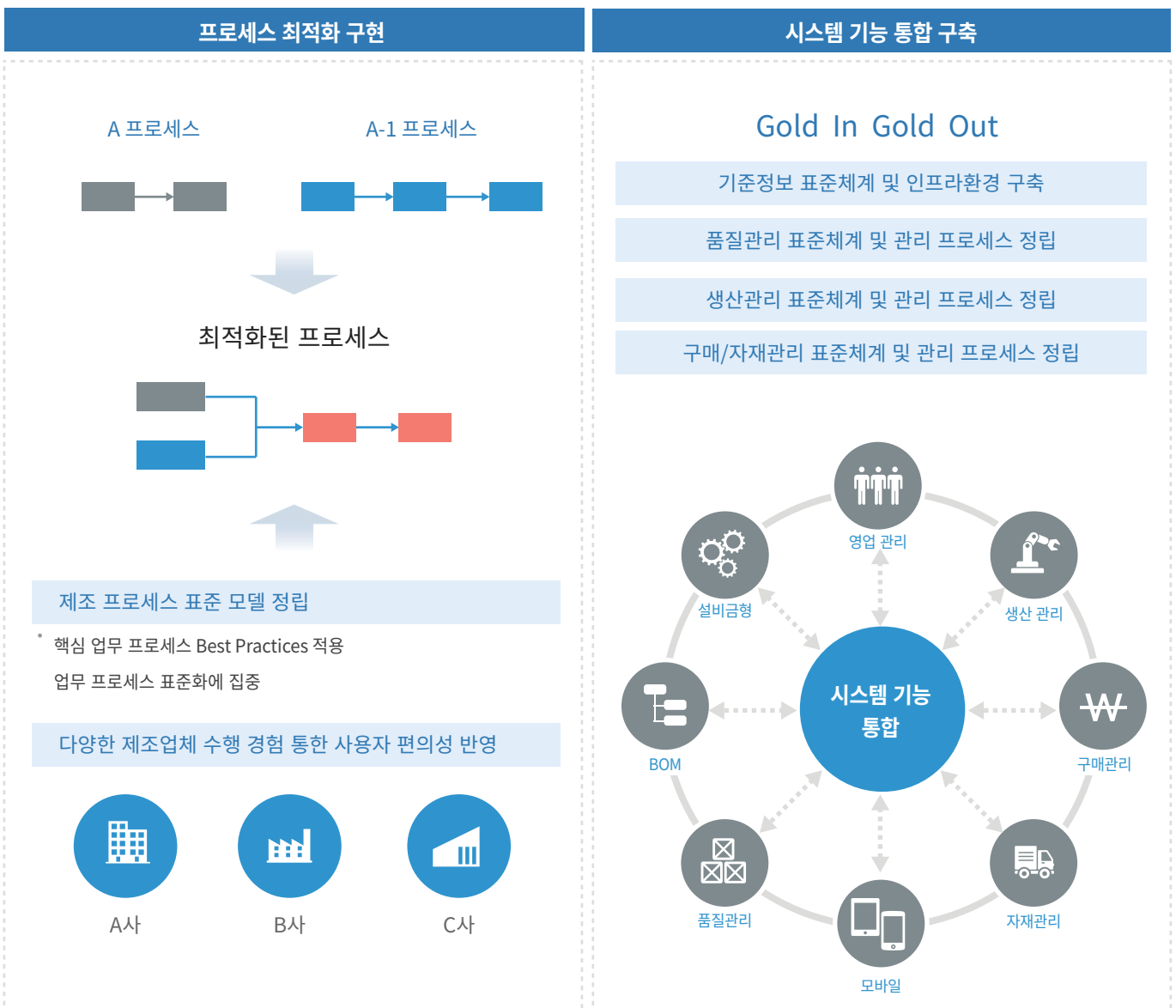
여러분이 원하는 솔루션 바로 여기 있습니다.

Smart Base MES는 생산성 향상과 비용절감을 위한 최적화된 생산관리 솔루션입니다

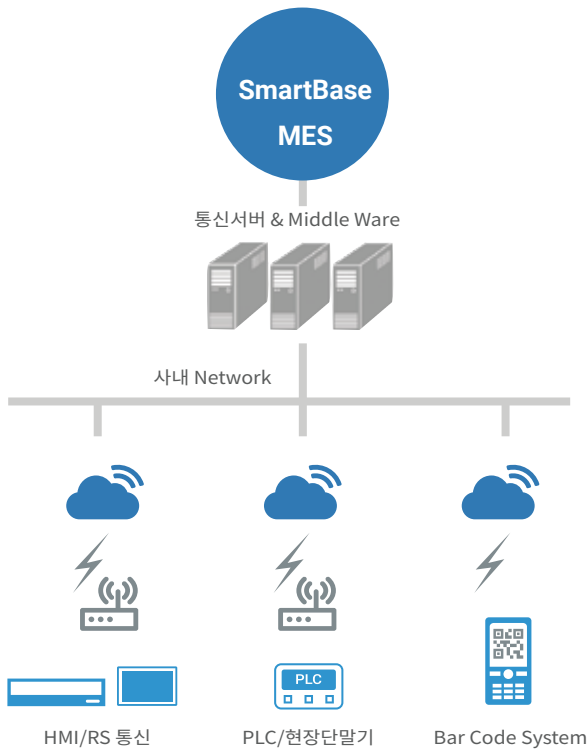
| SmartBase MES 솔루션 특징

제조업에 최적화된 솔루션

프로세스의 개선 및 의사결정 정보의 정확성을 유지하기 위해, 사전에 철저한 분석을 통한 프로세스의 최적화 및 프로세스 기능을 통합구현 합니다.



생산 트랜잭션(RAW) 데이터 활용 및 Bar Code를 이용한 MES구축



설비 생산 트랜잭션(Raw Data) 관리

- HMI/PLC/RS232c 등 설비에 대한 데이터 분석지원을 위해 실시간 정보를 Gathering 함.
- 설비 데이터 활용을 통한 관리기준으로 항목별 통계/분석을 지원함.
- 설비 I/F를 통해 설비조건에 대한 정보를 제공함으로써 관리의 효율성을 증대

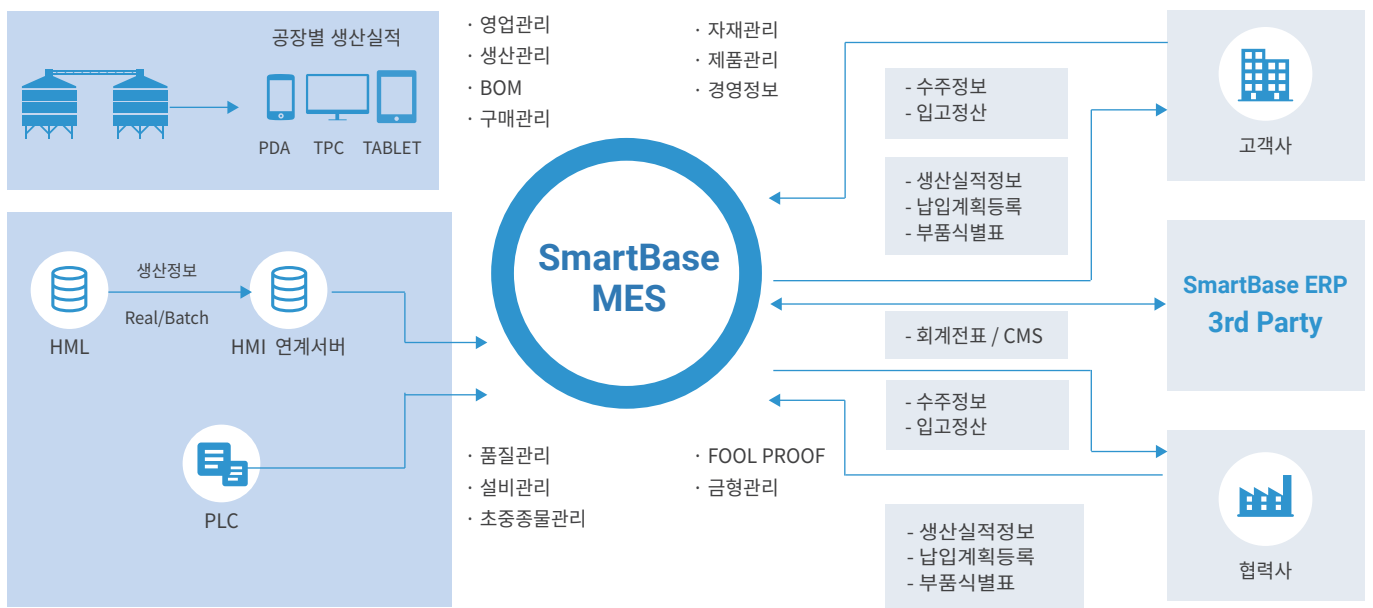
Bar Code를 이용한 자재관리/생산관리

- Bar Code를 활용한 원부자재 투입관리 및 작업지시관리
- BOM 소요량 계산을 통한 작업 할당 및 분배 관리
- 작업자 및 작업시간에 대한 관리, 작업자별 / 공정별 실적관리
- 원부자재/외주가공품/완제품에 대한 체계적인 Bar Code 관리
- 수주실적에 대한 작업지시 및 실적관리 / TABLET 통한 현장실적관리

LOT 이력 및 LOT 추적관리

- 작업지시에 따른 LOT No 부여 및 LOT 분할/통합, 선입선출관리 지원 LOT 이력정보를 조회/검색할 수 있도록 지원
- 작업지시번호/LOT No 에 따른 공정데이터/검사데이터 연계와 BOM 연계 관리로 LOT 추적성 확보

SmartBase To-Be Concept

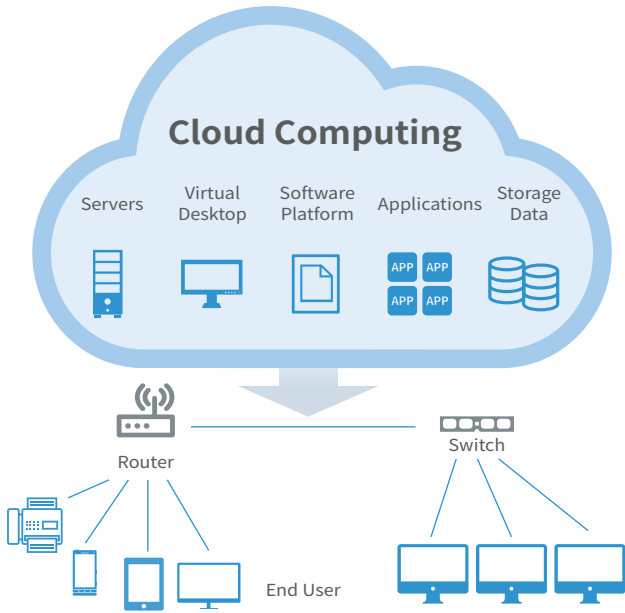


설비 인터페이스 선결요건

- HMI / PLC 정보 인터페이스로 신속한 생산정보의 파악과 Lead Time 단축(실적집계 효율화)
- 선결 요건 : “생산설비 인터페이스 선결요건” 설계단계에서 정의
- 생산계획 대비 실적등록 작업에 바코드시스템 도입으로 운영방식 개선 (수작업 최소화)

SMARTBASE SaaS (Software as a Service)

클라우드 기반의 소프트웨어 제공 모델로, 클라우드 제공업체가 클라우드 애플리케이션 소프트웨어를 개발 및 유지 관리하고, 자동 소프트웨어 업데이트를 제공하고, 인터넷을 통해 Pay-as-you-Go 방식으로 고객에게 소프트웨어를 제공합니다.



SMARTBASE SaaS 기능

- 부서 간 비즈니스 프로세스 연결 및 최적화 솔루션
- 더 빠르고 유연한 업데이트 경로
- 비즈니스 요구에 맞춰 솔루션을 신속하게 개인화
- 데이터를 빠르게 준비, 분석하여 추세 및 패턴 파악 / 서드파티 데이터 통합
- 분석 기능 내장 / 실시간 데이터 액세스

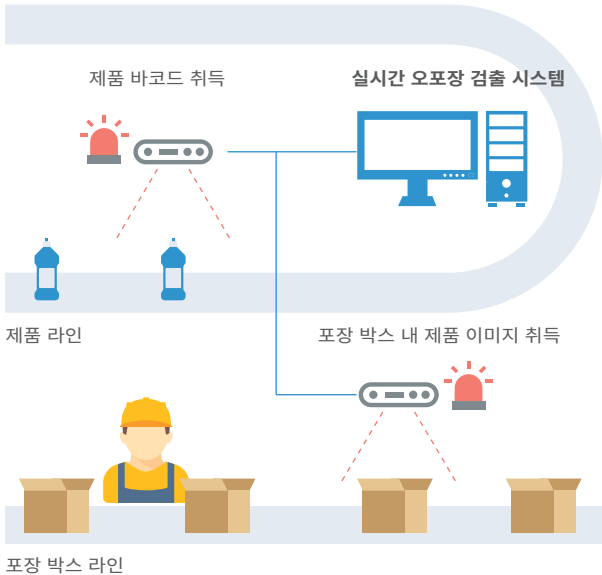
SMARTBASE SaaS 장점

- 선행 투자 비용 절감, 설치 및 구현 비용 절감
- 지속 발생 비용 예측, 소프트웨어 관리, 위험 최소화
- 신속한 배포, 자동화된 소프트웨어 패치
- 온디맨드 확장성, 데이터, 트랜잭션 요구 충족을 위해 언제든지 즉시 확장 가능

SMARTBASE AI MODEL

시 기반 오폐장 방지

제품포장 공정

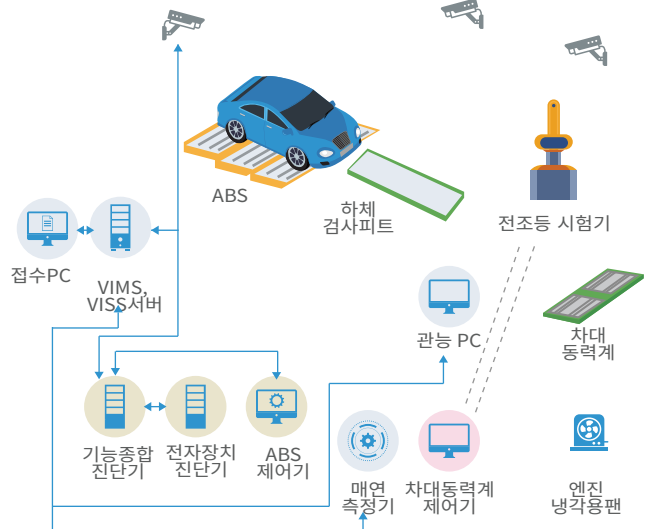


실시간 오폐장 검출 시스템

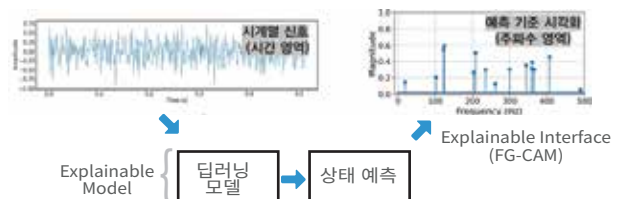
- 포장 박스 내 제품 개수 부족 검출
- 작업 지시 제품 불일치 검출
- 검출 결과 알림

시 기반 예지보전

종합 검사시스템(예시)



시간영역 데이터의 주파수 영역 해석에 대한 AI 예측모델



| SmartBase MES 솔루션 주요기능



물류 관리

- 제품 입고관리 및 출고관리
- 제품 재고관리
- 자재 입고관리 및 출고관리
- 자재 재고관리
- 일일 수불마감 관리



설비 관리

- 작업관리(BM)
- 예방점검관리(PM)
- 설비/자재관리
- 모바일/NFC테크 관리
- 실시간 현장대응/통계분석



생산 관리

- 생산계획 및 작업지시 관리
- 생산실적 및 생산진행현황 관리
- 생산 Routing 및 생산성관리
- Lot추적 관리(자재 Lot 추적)



품질 관리

- 원부자재 및 제품품질관리
- 초중종물 관리
- 사전품질관리, 사후품질관리



금형 관리

- 금형정보 및 등급관리
- 금형타수 및 보전 모니터링
- 금형예방보전 관리



Fool Proof

- 데이터 저장/집계/분석
- 이상발생시 설비 자동제어
- 공정조건 실시간 모니터링



BOM

- Part Master 관리
- BOM 관리 및 설계변경 관리



영업 관리

- 수주실적 및 납품계획 관리
- 매출실적 관리



구매 관리

- 발주관리(발주내역, 납입계획)
- 매입실적 관리